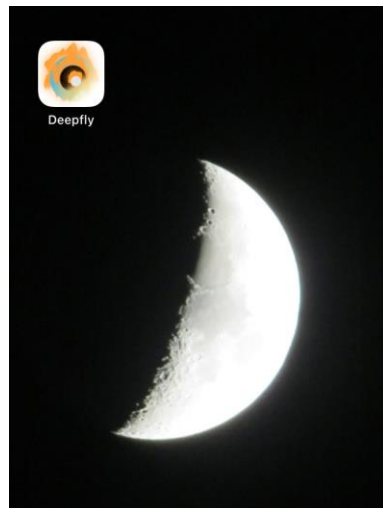
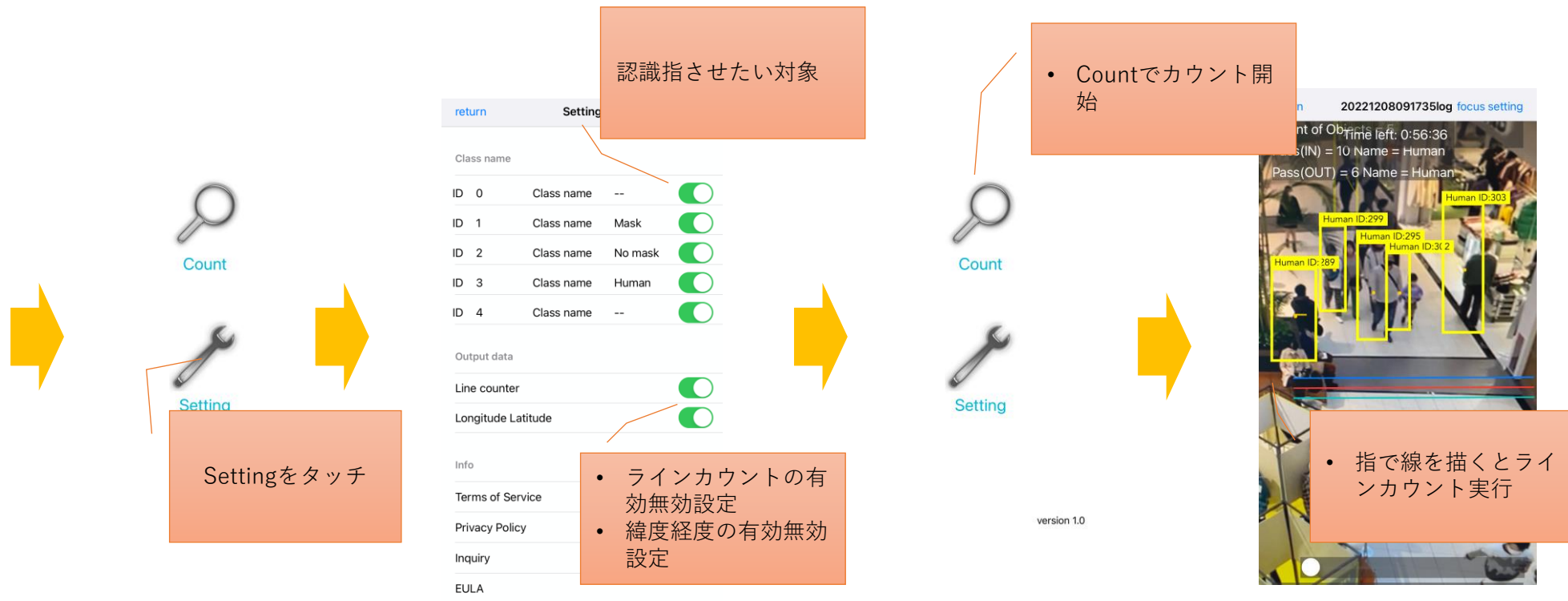


DeepCountはDeep learning技術を使ったカウントシステムです
このシステムを使うことで、モノや人の往来や総数をカウントすることが出来ます

操作方法 1



起動
アイコンをタップ



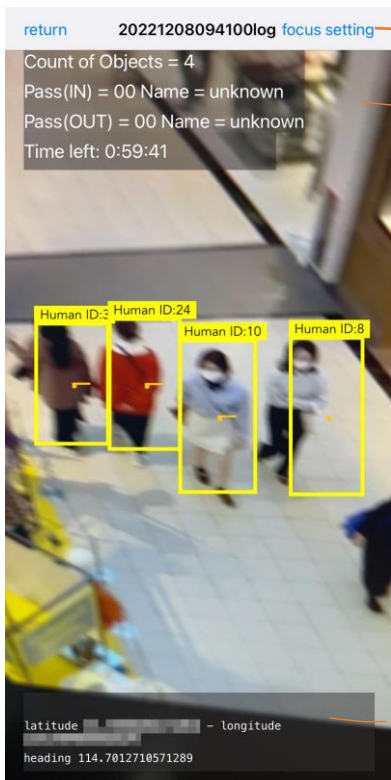
設定

設定画面

カウント開始

カウント画面

操作方法 2



- AIが推論した総数
- 往のカウント
- 来のカウント
- 残り時間

- 緯度経度
- 方角

画面の説明



- オートフォーカスを切る

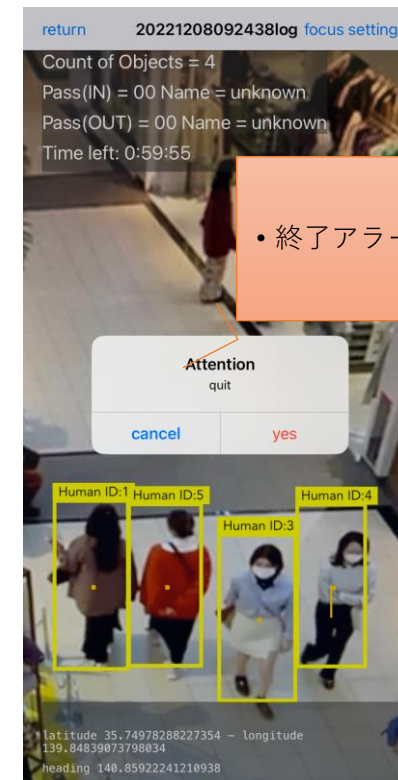
- スライダーで調整

カメラフォーカス調整



- ラインカウンターの精度調整スライダー

ライン調整



- 終了アラート

カウント終了

DeepCountの問い合わせ先はこちら

email deepcount@beeknowledge.co.jp

問い合わせurl https://beeknowledge.co.jp/?page_id=172

- ・ タイマーを延長したい（無償版DeepCountは60分のカウント制限がかかっています）
- ・ 別のAIモデルに差し替えたい（下の写真例）
- ・ カスタマイズしたい

